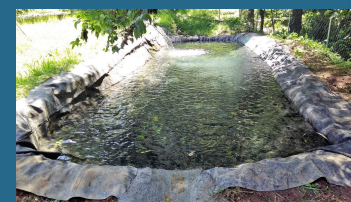
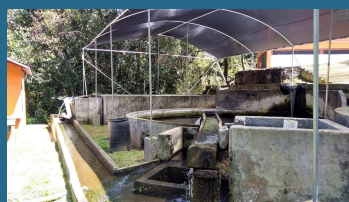
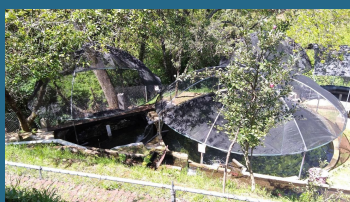


Rancho en Batan Chico

Donato Guerra, Estado de México.



Venta: \$9,000,000
Pesos mexicanos



RANCHO PRODUCTIVO DE TRUCHA, 6 TONELADAS AL AÑO, TOTALMENTE CERTIFICADO. Ubicado a 3 km del centro de Donato Guerra hacia el Noreste a 40 minutos de Valle de Bravo, cuenta con una superficie de 55,400 m² (5.54 ha). El terreno se encuentra en desnivel, pero presenta partes planas y semiplanas, (terrazas). Tiene partes de bosque a los costados, huerta de árboles frutales (manzana, durazno y aguacates) área agrícola donde se cultiva maíz y en la parte baja cuenta con manantial. En la parte baja donde está el manantial se realiza la principal actividad, que es la producción de trucha, en un área de aprox. 5000 m², con **UNA PRODUCCIÓN ANUAL DE 6 TONELADAS**, se cuenta con infraestructura para poder llevarla a cabo (estanques techados con malla sombra, canales de conducción de agua, incubadora, bodegas, área de limpieza, área para empacar, una pequeña oficina, etc.). **TODO TOTALMENTE CERTIFICADO.** Está una cabaña de descanso de aprox. 110 m² en la parte baja, cuenta con cocina, un baño y recámara. Además de una cabaña más en la parte alta de 70 m² aprox. Es propiedad privada.

Estilo:	Boscoso	Terreno:	55400 m ²
Tipo de terreno:	En desnivel	Construcción:	300 m ²
Estado de conservación:	Excelente	Cocina:	Básica
Estacionamiento:	3 autos	Agua potable:	Si